

学校内

丁寧な相談支援を行います

学校では、学級担任や管理職はもちろん、生徒指導担当教員、養護教諭なども相談をお受けしています。また、教員以外の専門家(スクールカウンセラー、スクールソーシャルワーカー等)も各校に配置されています。また、登校はできていても自分のクラスに入りづらいお子さまには、市内の各小中学校に、家庭と教室の中間的な居場所として安心して過ごせる「校内支援ルーム」を設置しております。

学校外

学校以外でも公的な支援や民間等の支援があります

お子さまご家庭の状況に応じて、公的な支援や民間等での支援があります。その他にも、子育てについての相談や保護者どうしのつながりの場などもあります。一人で悩まず相談してください。

お子さまの状況に応じた支援をご提案させていただきます

【公的な支援】

○教育支援センター(チャレンジルーム)

様々な理由で学校に行けなくなった子どもたちが勉強したり活動できる場所です。チャレンジルームの体験や活動を通して、社会的な自立や自己実現につなげていけるように支援しています。場所は「人権交流センターはーとビュー」と「三宅公民館」内に設置しています。

○大阪府不登校支援センター(まいど)

学校には行っていない…でも勉強が気になる、誰かと話したい、外にも出てみようかなと思ったときに自分にあったプログラムを選ぶことができます。オンラインでの学習やレクレーションや通所しながら取り組めるプログラムも準備されています。

【民間での支援】

○フリースクール

学校以外でも学習はもちろん、興味のあることに取り組んだりでき、社会性や自立を育む役割もあります。出席認定についても十分な協議の上勧めていくことができます。

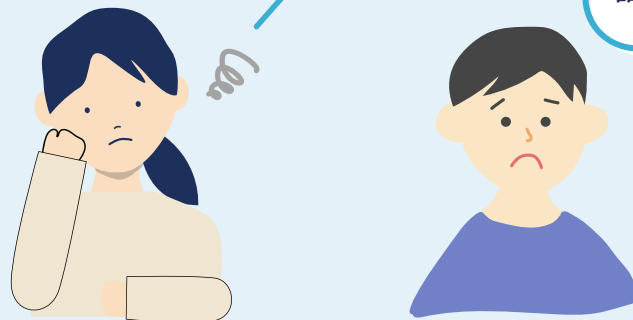
○放課後等デイサービス

発達や学習・生活面等での支援が必要なお子さまを対象とした療育支援の場です。お子さまが安心できる環境の中で、日常生活支援していく役割を担っています。

不安や困りごとはありませんか 不登校児童生徒支援リーフレット

子どもが学校に行きたがらない

誰に聞けばいいの？



- 子どもが家や自分の部屋から出たがらない。
- 子どもがゲームやSNSに没頭して昼夜逆転している
- このままでは将来、進学できないのではないかと

一人で悩まないでください

不登校は誰にでも起こり得ることです。

子どもたちが社会に出るまでの道すじ(キャリアパス)は多様化しました。このパンフレットでは、学校に登校することが苦手な子どもや、その保護者を支援してくれる行政機関や民間団体などを紹介します。

令和8年3月 松原市教育委員会

こんなお悩みはありませんか？

子どもが学校に行きたがらない

- ・学校から帰ってくるといつも疲れている
- ・学校に行こうとすると頭やお腹が痛くなる
- ・家や自分の部屋から出たがらない

子どもへの接し方がわからない

- ・子どもに学校に行くように働きかけてよいのだろうか
- ・学校に行かない理由を聞いてよいのだろうか
- ・理由を聞いてもよくわからない / 答えがらない

心配な状態が続いている

- ・ゲームやSNSに没頭して昼夜逆転している
- ・学習の進度が遅れ、学校の授業についていけない
- ・このままでは、将来、進学や就職ができないのではないか



子どもの状況・状態に応じた支援

学校以外の施設へ定期的な参加ができる

- ⇒登校を支援
 - ・再登校を提案しながら、学級での受け入れ準備を丁寧に進めます。
 - ・校内の教育支援ルームや時差登校など、登校方法をゆっくり話し合います。

比較的気軽に外出できる

- ⇒教育支援センター等の活用
 - ・教育支援センター(チャレンジルーム)での学習支援を検討します。
 - ・行事参加やオンラインでの学習参加等を提案します。

家庭内では安定しているが外出は難しい

- ⇒家庭学習の支援
 - ・生活習慣を整え、適度な外出も勧めたりします。
 - ・自習課題やオンライン学習等を提案します。

部屋にこもってなかなか出てこれない

- ⇒休養を優先
 - ・睡眠時間や食事等、生活の安定を最優先にします。
 - ・スクールソーシャルワーカー等、専門家や関係機関との連携を図ります。

松原市内の相談窓口

| 相談口 | 機関名 | 住所・電話番号 | ホームページ等 |
|------------|-----------------------|--|---------|
| 学校 | 各学校(専門家) | 各学校に心理(スクールカウンセラー)や福祉(スクールソーシャルワーカー)が位置づいています。 | |
| 公的支援 | 大阪府不登校支援センター | 大阪市住吉区苅田4-13-23 (大阪府教育センター内) 電話:06-6694-3303 | |
| 教育支援センター | チャレンジルーム(地図①②) | ・松原市南新町2-141-1 (はーとビュー内) 電話:072-337-4110 ・松原市三宅中3-17-15 (三宅公民館内) 電話:070-1443-5334 | |
| フリースクール | 田中塾(地図③) | 松原市阿保5-2-4 電話:072-331-1424 | |
| フリースクール | レイパス(地図④) | 松原市東新町4-16-3 電話:070-1400-9639 | |
| 放課後等デイサービス | 放課後等デイサービス(松原市内に複数箇所) | 利用する場合は要件がございますので、子育て支援課にご相談ください。 電話:072-337-3118 | |

| 機関名 | 住所・電話番号 | 相談内容 |
|---------------|--|--|
| まくあいの「ま」(地図⑤) | 活動等は右の2次元コードからご確認ください。 電話:090-7425-7211 | 保護者が情報交換や相談を通じてつながる会です。 |
| 松原市役所 子育て支援課 | 松原市阿保1-1-1 (松原市役所内) 電話:072-337-3118 | 子育てに関する悩みと一緒に考え安心して相談できる場を提供しています。 |
| 教育活動相談事業 | 松原市南新町2-141-1 (はーとビュー内) 電話:072-337-3133 | 人権交流センター「はーとビュー」でスクールカウンセラーに相談できます。 |
| 若者自立支援事業 | 松原市南新町2-141-1 (はーとビュー内) 電話:072-332-5705 | 中学校卒業後の若者を対象に、個々の状況に応じた居場所や自立に向けた支援をしています。 |
| 大阪府教育センター | 大阪市住吉区苅田4-13-23 (大阪府教育センター内) 電話:06-6607-7362 | 「すこやか教育相談」教育の専門家が電話面談を通じて支援していきます。 |
| 富田林子ども家庭センター | 大阪府富田林市寿町2-6-1 電話:0721-25-4922 | 様々な悩みを抱える子どもや保護者の相談に関係機関と連携して支援していきます。 |

松原市の主な相談箇所



お問い合わせ

松原市教育委員会事務局
教育研修センター

TEL:072-334-1550(代表)