

松原市立松原第五中学校 遠路通信 No. 39 令和5年2月22~28日
NOBIRU 公立一般懇談資料



公立高等学校は合格したら必ず入学しなければなりません

公立一般選抜受験者の携行品について

※携行とは「身につけて持って行く」という意味

令和5年度 大阪府公立高等学校入学者選抜実施細目より
 受験者の携行品は次のものに限る

検査時に机の上に必ず置くもの（必ず携行するもの）

- ①受験票
- ②黒鉛筆（シャープペンシルも可）
- ③消しゴム
- ④直定規
- ⑤コンパス（数学、理科の検査時のみ）



検査時に机の上に置くことができるもの（携行してもよいもの）

事前の承認を必要としないもの

- ①鉛筆削り（電動式、大型のもの及びナイフ類を除く）
- ②時計（時計機能だけのもの）
- ③無地のハンカチ（ハンドタオルを含む）
- ④ティッシュペーパー（袋又は箱から中身だけ取り出したもの）

上記以外の身の回り品

以下のものは携行することができない。携行した場合は不正行為と見なす場合がある。

- ・分度器、分度器機能付き定規、計算機
- ・携帯電話・スマートフォン等の通信機器、ウェアラブル端末、電子辞書
ICレコーダー等の電子機器類
- ・かばん、服等で、文字や地図等が入っていることにより問題の解答に影響があると
考えられるものは、携行又は着用しないこと。

一般選抜の出願

3月3日(金)・6日(月)午前9時~午後4時・7日(火)午前9時~午後2時

五中は3月3日(金)午前出願予定

3月3日(金)出願 懇談会で出願校が決定した人

- ①自転車（高校まで自転車の場合はバレーコートに並べて駐輪）
- ②制服・かばん・交通費（電車・バス利用の場合）・各自自習準備 給食なし
- ③出願しない生徒は2時間後下校（各自自習の準備）
- ④出願校まで一人で行けるよう経路を確認しておいて下さい
- ⑤出願終了後、五中に戻り職員室前で受験番号・集合時間など報告、下校

3月7日(火)朝、出願の場合 懇談で2日目までの出願状況を確認した人

- ①出願準備は3日と同じ 火1234 給食なし
- ②朝学活後出願、出願が終われば五中に戻る

3月7日(火)昼からの場合 懇談で出願状況をギリギリまで確認した人

- ①出願準備は3日と同じ 火1234 給食なし
- ②交通手段は保護者同伴となるのでご家庭で決めておいて下さい
- ③昼食はご家庭の判断でお願いします
- ④保護者の方は12:00頃に中学校の総合学習室までお越し下さい
担任と懇談後、出願校を決定し保護者同伴で出願（高校が遠方の場合来校時間が異なります）
- ⑤出願が終わり次第、中学校に電話で受験番号をお知らせ下さい



出願校までの交通手段（公共交通機関を利用しましょう）

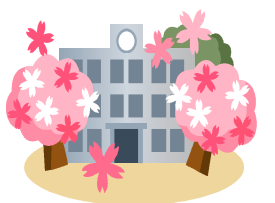
学校名	交通手段	学校名	交通手段	学校名	交通手段	学校名	交通手段	学校名	交通手段
清水谷	電車	北野	電車	東住吉給	電車	堺市立堺	電車	藤井寺	電車
高津	電車	今宮	電車	OBF	電車	藤井寺科	電車	平野	自転車
夕陽丘	電車	河南	電車	住吉	電車	阪南	電車	大塚	自転車
三国丘	電車	富田林	電車	金岡	電車	泉陽	電車	松原	自転車
八尾	電車	金岡	電車	教育C附属	電車	堺工科	電車	農芸	電車とバス
大手前	電車	懐風館	電車	都島工業	電車	生野	電車	美原	電車とバス
天王寺	電車	東住吉	電車	今宮工科	電車	自転車	→晴れても雨でも自転車		
阿倍野	電車	東百舌鳥	電車	桃谷	電車				

※学校敷地内は自転車を押して歩くこと ※雨でも自転車の場合カッパ着用のこと

試験と発表

5 試験は3月10日(金) 緊急事態 午前7:00 五中に連絡して下さい

- ①受験校からの諸注意を読み準備する
- ②集合時間前に受験校に到着すること
- ③高校からの連絡をよく聞き掲示されている事をしっかり見る
- ④試験が終われば帰宅(中学校には登校しない)
- ⑤試験のない人は中学校に登校 2限後下校 給食なし



6 合格発表3月20日(月)午前10時 各高等学校にて掲示 (全日制の場合)

- ①各高等学校へ発表を見に行く場合は制服着用
- ②不合格の場合、速やかに中学校まで連絡してください
私立高校進学、公立・私立・専修学校など二次を受験するなど確認します

進学先の手続きを速やかに行ってください