

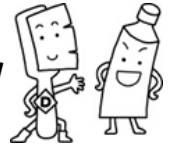
ほけんだより 6月

平成29年 天美小学校 ほけんしつ

梅雨の季節がやってきました。じめじめしてむし暑いな、と思っていたら急に雨が降って寒くなることもあります。気温にあわせて、ぬいだり着たりできる服を選びましょう。また、雨や汗でぬれた後は、こまめにタオルでふいて、体が冷えないように対策をしましょう。



2年生・5年生で歯科衛生指導があります！



明日、6月15日（木）の2時間目に5年生、3時間目に2年生で歯科衛生指導を行います。学校歯科医の隅野先生と、松原市歯科衛生士会から4名の歯科衛生士さんにきていただき、歯と口の健康についてのお話と、実際に歯ブラシを使い、正しい歯のみがき方を教えていただきます。忘れ物がないようにお家の人と確認しましょう。また、この機会に、歯と口の健康について考えてみましょう。



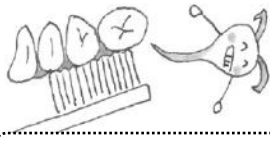
歯科検診の結果はどうだった？

(単位：人)	1年	2年	3年	4年	5年	6年	合計
むし歯のある人	14	18	15	20	18	9	94
受検者数	52	54	55	61	61	67	350



むし歯があると言われた人の数を表にまとめました。
 昨年と比べると、ほとんどの学年でむし歯のある人の数は減っていました！！
 歯科検診でむし歯があると言われた人は、できるだけ早く歯医者さんに行って、治療してもらいましょう。

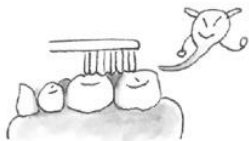
しこう 歯垢がのこりやすいところはこんなところ



は は
歯と歯のあいだ



は は
歯と歯ぐきのあいだ



おくば
奥歯のかみあわせ



でこぼこしたところ



ひく は
せの低い歯

☆1〜2本ずつみがこう

☆毛先をきちんとあてて、

小さく動かそう

☆毛先が広がらないくらい

の力で動かそう

☆届きにくいところは歯ブ

ラシをたてにしてみよう

☆歯ブラシの先やかかとも

使おう



問題

むし歯ができるのはどうして?

①歯を虫が食べてしまうから

②むし歯菌が酸を作って
歯を溶かすから

③歯についた食べカスが腐るから

むし歯菌は甘いもの(糖)が大好き。歯
についている糖を食べて、酸を作り出しま
す。この酸が歯を溶かして、むし歯がで
けるのです。ということで、答えは②。

昔の人は歯を食べる「歯虫」がいてと思
っていたそう。虫でも菌でも、歯みがきで
やっつけるといって

え方は昔からずっと
同じですね。



おうちのかたへ

○健康診断が終わりました。受診報告
をお渡ししたご家庭は、できるだけ
早く専門医の診察を受けていただき
ますようお願い致します。

○6月19日(月)から水泳指導が始
まります。事故やけがの防止のため、
水泳の授業がある日の朝には、特に
注意深くお子様の健康観察をしてい
ただきますようお願い致します。詳
しい健康観察項目と、プールで気をつ
けたい感染症を裏面に記載してお
りますので、ご確認ください。

○暑くなってきました。帽子・水筒・タ
オルを必ず持たせてください。

とうじつ あさ
フール当日の朝

けんこうかんさつこうもく
こ 子どもの健康観察項目

ぜんしん
◆全身

つぎ ようす
● 次のような様子はありませんか。

- げんき
・元気がない
- きげん わる
・機嫌が悪い
- ぐったりしている
- かおいろ わる
・顔色が悪い
- しょくよく
・食欲がない



つぎ しょうじょう
● 次のような症状はありませんか。

- ねつ
・熱がある
- ひ ふ
・皮膚がただれている、かぶれている
- ケガをしている

なか
◆お腹

つぎ ようす しょうじょう
次のような様子、症状はありませんか。

- おなか
・おなかが痛い
- げり
・下痢をしている
- おうと
・嘔吐

◆のど

つぎ しょうじょう
次のような症状はありませんか。

- のどの痛み
- せき
・咳が出る
- こえ
・声がかれている
- へんとうせん は
・扁桃腺が腫れている



め
◆目

つぎ しょうじょう
次のような症状はありませんか。

- じゅうけつ
・充血している
- なみだめ
・涙目になっている
- め
・目やにがでている



みみ
◆耳

つぎ しょうじょう
次のような症状は
ありませんか。

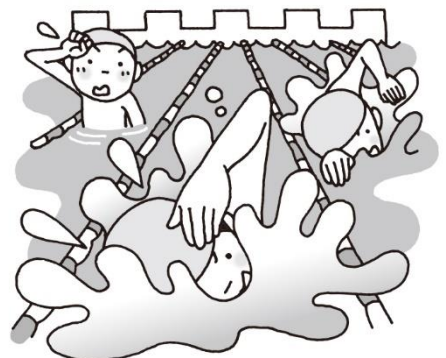
- みみ いた
・耳が痛い



はな
◆鼻

つぎ しょうじょう
次のような症状はありませんか。

- はな
・鼻が詰まっている
- はなみず
・鼻水がでている



プールで気をつけたい感染症

《咽頭結膜熱（プール熱）》※出席停止

38～39度の高熱が5日程度続き、結膜炎、のどの痛みやリンパ節の腫れなどの症状が出ます。出席停止期間は、主要症状が消失した後2日を経過するまでです。原因はアデノウイルスで、タオルの貸し借りなどから感染することもあります。



《伝染性膿痂疹（とびひ）》

虫さされや湿疹などを掻いた後、傷になったところから細菌感染し、水疱ができます。とてもかゆいため掻いてしまい、感染が広がるので注意が必要です。

原因は、黄色ブドウ球菌、A群溶血性レンサ球菌です。手洗いなどをしっかりし、皮膚を清潔に保つことが大切です。

《伝染性軟属腫（水いぼ）》

手足やからだに3mm程度の白色のイボができます。掻いてしまうと、イボの中にいるウイルスが出て、感染部位が広がります。

プールでは、タオルなどの貸し借りはやめましょう。



《流行性角結膜炎（はやり目）》※出席停止

結膜の充血、目の浮腫などが強く、流涙があったり、耳前のリンパ節が腫れて痛みます。医師が感染の恐れがないと認めるまで、登校はできません。治癒までには2～3週間かかることが多いです。原因はアデノウイルスで、手などの接触を通じて感染します。予防のため、プールではタオルなどの貸し借りはやめましょう。



《アタマジラミ》

アタマジラミとは、頭皮に寄生する虫です。髪の毛の中に、虫か卵が付着し、吸血されるとかゆみを感じます。卵はフケと間違いやすいですが、フケと違って動きません。

タオルの共有や接触で感染します。家族も一緒に治療することが必要です。

